

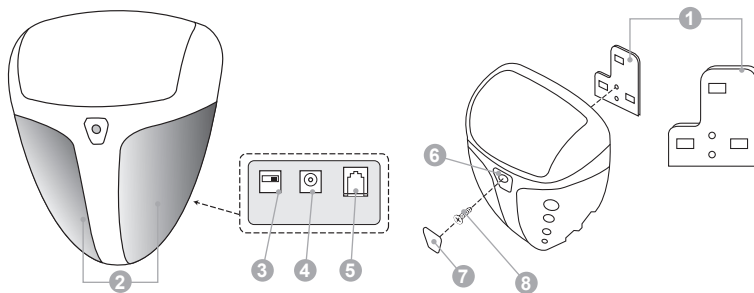
Описание продукта

Беспроводная сирена WS-30A предназначена для работы в составе охранной системы LifeSOS, используется для установки за пределами помещения и выполняет функцию светозвукового оповещения о тревоге.

Мощность sireны составляет 115 дБ благодаря чему ее сигналы слышны на большом расстоянии, что позволяет беспрепятственно оповещать окружающих о тревожной об-

становке. Небольшие размеры и достаточная большая громкость звучания позволяет использовать ее для охраны любого типа недвижимости. Кроме того, сирена имеет встроенный аккумулятор и может работать автономно даже при отключении внешнего питания.

Благодаря прочным материалам корпуса беспроводную уличную светозвуковую сирену можно использовать вне помещения.

**Условные обозначения:**

- | | |
|------------------------------------|--------------------------------|
| 1. Кронштейн. | 5. COM 1. |
| 2. Светодиодные индикаторы. | 6. Отверстие крепежного винта. |
| 3. Выключатель внутренней батареи. | 7. Заглушка крепежного винта. |
| 4. Разъем питания. | 8. Крепежный винт. |

Описание режимов работы

РЕЖИМ	ОПИСАНИЕ
ПРОГРЕВ	Светодиодные индикаторы светятся 30 секунд. За это время сирена передает тестовые сигналы на центральный блок, а по истечению указанного промежутка издает один короткий звуковой сигнал и переходит в режим «БЕЗДЕЙСТВИЕ».
БЕЗДЕЙСТВИЕ	Светодиодная индикация отсутствует
ТРЕВОГА	Светодиодные индикаторы мигают. Сирена включена непрерывно.
РАЗРЯД БАТАРЕИ	Светодиодные индикаторы мигают, а сирена включается кратковременно каждые 30 секунд в течение 5 минут.
РЕГИСТРАЦИЯ	Сирена издает два коротких после регистрации кода в памяти центрального блока.

Описание звуковых сигналов

СИГНАЛЫ	ОПИСАНИЕ
————— (непрерывный)	Сработал датчик взлома, вскрытие корпуса сирены WS-20S (тампер)
----- (короткие с малыми интервалами)	Сработал датчик пожара
— — — — — (короткие с длинными интервалами)	Нужна медицинская помощь, Паника, Специальные датчики, «Тампер» датчиков
— (один короткий)	Система перешла в режим «ОХРАНА» из режима «СНЯТ С ОХРАНЫ»
— — (два коротких)	Система перешла в режим «СНЯТ С ОХРАНЫ» из режима «ОХРАНА»

Подготовка к работе

1. Отключите питание сирены.
2. Для удобства регистрации расположите сирену недалеко от центрального блока.
3. Выполните регистрацию сирены.

Метод 1: Регистрация при помощи центрального блока

1. Войдите на центральный блоке в режим «**Настройка**» и введите пароль доступа. Затем выберите раздел \Настройки\Настройки Сирены\Тест сирены\реле. После этого центральный блок переходит в режим тестирования устройства.
2. После этого подключите питание сирены и в течении 30 секунд нажмите кнопку ✓ на центральном блоке (для проверки сирены), после чего вы услышите два коротких сигнала, это значит, что центральный блок передал свой индивидуальный код, и теперь этот код установлен в сирене.

Примечание: При необходимости, вы можете изменить время работы сирены (**Настройки \ Установ. Таймера \ Длительность Внешн. Сирены.**) или другие настройки перейдя в раздел \Настройки\Настройки Сирены.

Примечание: Для того чтобы полностью обесточить сирену следует отключить адаптер питания от бытовой сети и перевести выключатель сирены в положение **Выкл.**

Метод 2: Регистрация с помощью ПО HyperSecureLink

1. Запустите программу и выполните команды меню \Настройки\Сирена.
2. После этого щелкните на кнопке «**Тест сирены\реле**» для перевода центрального блока в режим тестирования подключенных устройств.
3. Подключите питание сирены. После чего вы услышите 2 коротких сигнала, это значит, что центральный блок передал свой индивидуальный код, и теперь этот код установлен в сирене.

Примечание: Для того чтобы изменить дополнительные параметры обращайтесь к меню **Настройки\Сирена.**

Монтаж

После регистрации можно перейти к монтажу.

1. Выбор места для установки

1.1. Выбирайте место установки таким образом, чтобы злоумышленник не мог сразу заметить и повредить сирену.

1.2. Устанавливайте ее таким образом, чтобы ее звук одинаково хорошо был слышен во всех местах возможного проникновения.

1.3. Для надежной радиосвязи с центральным блоком, высота установки сирены должна быть не менее 1,8 м.

Не рекомендуется устанавливать сирену:

- вблизи сильных источников электромагнитного поля (СВЧ печь, Wi-Fi точка);
- рядом с металлическими предметами, вызывающими затухание или экранирование радиосигнала;
- вблизи отопительных приборов;

2. Установка сирены

2.1. Включите питание от встроенной батареи, разместите сирену в выбранном месте и расправьте антенну.

2.2. На центральном блоке перейдите к разделу **Настройки** и введите пароль. Выберите **Настройки\Настройки Сирены\Тест сирены\реле**, и нажмите кнопку . Сирена включится на некоторое время, а это значит что место для установки было выбрано удачно.

2.3. Закрепите устройство при помощи винта и имеющегося в комплекте шестигранника.

2.4. Для обеспечения зарядки встроенного аккумулятора подключите к сирене адаптер внешнего питания.

Технические характеристики:

Питание:	встроенная батарея 6 В/1800 мАч
Внешнее питание:	12 В постоянного тока
Потребление тока в рабочем режиме:	170 мА
Потребление тока в дежурном режиме:	25 мА
Рабочая частота:	868,25 МГц
Мощность звука:	115 дБ
Уровень IP защиты:	54 (от воды и пыли)
Размеры:	90x233x190 мм
Вес:	730 г